

CLAVE DE RESPUESTAS

Crustáceos:

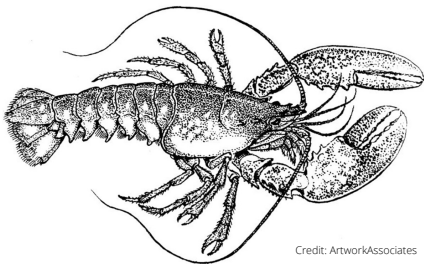
NOMBRE ESE ANIMAL

Los crustáceos son un grupo grande y diverso de organismos que tienen un exoesqueleto duro, 2 pares de antenas y una serie de apéndices o extremidades que pueden ser modificados para alimentación o para nadar o caminar. Los crustáceos locales en las aguas de Nueva York incluyen langostas, cangrejos, camarones, pulgas de agua, copépodos, krill, percebes y más. Una especie local bien conocida, el cangrejo herradura, en realidad **NO** es un cangrejo de ningún modo. ¡están más estrechamente relacionados con las garrapatas y las arañas!

BANCO DE PALABRAS

Langosta americana
Cangrejo violinista
Percebe de la bahía
Cangrejo azul
Camarón mantis
Cangrejo araña

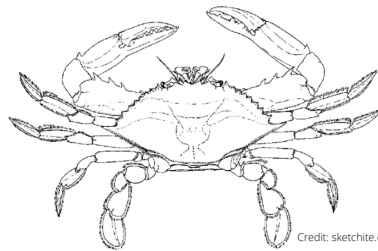
Instrucciones: Instrucciones: Para cada foto de un animal, escriba el nombre de la especie usando el banco de palabras en el cuadro naranja grande. Entonces en el cuadro azul pequeño, haga coincidir la letra que acompaña a la descripción correcta de ese animal.



Credit: ArtworkAssociates

A

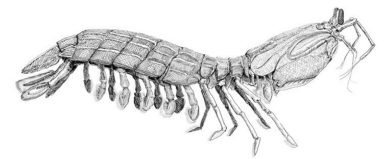
Langosta americana



Credit: sketchite.com

B

Cangrejo azul



Credit: Ticketmeister

F

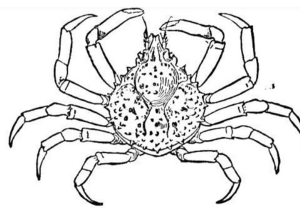
Camarón mantis



Credit: Brown et al. (1979)

C

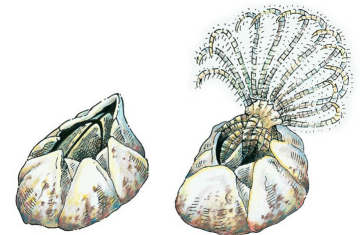
Cangrejo violinista



Credit: mages © Clipart.com

E

Cangrejo araña



Credit: calvertmarinemuseum.com

C

Percebe de la bahía

A. Este animal vive en aguas frías y llanas con fondos rocosos para esconderse de los depredadores. Pueden crecer grandes y son un alimento común pero caro. Muchas personas aman la carne en las pinzas grandes y gruesas.

B. Este animal prefiere agua más cálida y puede nadar o gatear a lo largo del fondo. Son depredadores agresivos, y también son un alimento popular. A muchas personas les gusta comerlas enteras cuando la cáscara es suave.

C. Este animal no puede nadar y se encuentra adherido a superficies duras, incluso en las conchas y en los cuerpos de otros organismos. Pueden abrir el tope de su cuerpo, extendiendo sus patas de alimentación para atrapar comida que flota en las corrientes.

D. Este animal vive en una madriguera de arena, usualmente en una colonia. Se esconden en sus madrigueras, saliendo principalmente para alimentarse y aparearse. Las hembras tienen dos pinzas pequeñas, pero los machos tienen una grande y otra pequeña.

E. Este animal es notoriamente lento, aletargado, y no agresivo. Son carroñeros, prefiriendo buscar comida que ya está muerta. También se sabe que "decoran" sus conchas con esponjas o algas para disuadir a los depredadores.

F. Este animal vive en madrigueras arenosas y es un notorio depredador nocturno. Sus pinzas en forma de lanza generalmente se pliegan debajo de su cuerpo, pero se pueden desplegar rápidamente para empalar a su presa con gran fuerza.